

Novaculture

Revue technique sur les semences potagères

N°34

Page 2 : Formation
Intérêt du paillage

Page 3 : Informations & astuces techniques :
Les cultures sur billons en hivernage

Page 4 : Question
« Quelles sont les différences entre les piments de type chinense et frutescens ? »



BIENTÔT DANS VOS BOUTIQUES ! MELON SIGMA

Préparez-vous à découvrir l'extraordinaire melon SIGMA de type TENDRAL, avec son épiderme d'un vert profond, et sa chair blanche sucrée, juteuse et croquante.

Savourez son goût délicieux pendant 4 mois grâce à son excellente capacité de conservation. D'un poids compris entre 2 et 2,5 kg, il est parfait pour être partagé avec toute la famille.

N'attendez pas et demandez à le tester !



**Melon
SIGMA**

Emma KERDU, Chef Produits Cucurbitacées,
TECHNISEM France

INTÉRÊT DU PAILLAGE

Le paillage (ou mulching) est une technique qui consiste à couvrir de paillis le sol situé autour des plantes et autres végétaux cultivés. C'est un processus de recouvrement de la terre arable avec du matériel végétal ou synthétique tel que des feuilles, de l'herbe, des brindilles, des résidus de récolte, de la paille, film plastique, pierres, etc.

Le paillage présente de nombreux avantages, en effet, il va tout d'abord permettre d'atténuer les conséquences de trop fortes chaleurs et des terrains secs. Il aide à retenir l'eau de pluie et à la réguler en cas de fortes averses de pluie. Enfin, il permettra d'éviter les variations de température et de maintenir une température plus régulière au niveau du sol.

Le paillage offre également un autre avantage, non négligeable, il permet effectivement de limiter le développement des mauvaises herbes, et donc les corvées de désherbage. Certaines mauvaises herbes plus difficiles parviendront tout de même à transpercer le paillage. Ils enrichissent le sol de matières organiques et permettent de réfugier les insectes auxiliaires et les micro-organismes.

Les différents paillages permettent de réduire l'érosion due à la pluie et au vent, qui peut entraîner des croutes en surface de la terre. Aussi, le paillage permet de limiter l'évaporation de l'eau et de retenir la fraîcheur du sol.

Il est donc très bénéfique en saison chaude et préservera la santé des plantations.

Enfin, le paillis permet d'apporter une petite touche esthétique à un massif ou à un potager.

Il existe une large gamme de paillis répartis en trois types :

- Les paillis organiques : dans ce type on retrouve les résidus de récolte, les plantes de couverture, de matériel végétal issu de l'élagage des arbres ou des haies (petites branches, boutures, rameaux, sciures, copeaux, etc.).
- Les paillis minéraux : ils permettent de conserver la chaleur du sol, ils seront davantage adaptés aux cultures qui aiment la chaleur. On retrouve les débris de poteries, les billes d'argiles, la pouzzolane et les ardoises concassées.
- Les paillis synthétiques : ce sont des paillis efficaces. Ils sont utilisés pour bloquer les mauvaises herbes. Les toiles de paillage plastique empêchent les éléments naturels comme les feuilles mortes d'enrichir le sol. Avec le temps il se peut que votre sol soit moins riche en élément nutritif. Il existe des toiles de paillage biodégradables qui s'effritent avec le temps venant apporter les éléments essentiels au bon développement de vos cultures.



Paillis organique



Paillis synthétique

LES CULTURES SUR BILLONS EN HIVERNAGE

La culture sur billons est une technique agricole utilisée pour limiter les effets d'une humidité ou d'une pluviométrie importante. Cette activité consiste à prendre la terre latéralement en la recueillant vers le centre, de façon à créer une butte de terre relevée avec un profil en forme de trapèze.

Avantages

La culture sur billons a beaucoup d'avantages et permet :

- De réduire les facteurs prédisposant aux attaques d'organismes nuisibles du sol.
- D'optimiser l'approvisionnement en eau, en nutriments, en produits désinfectants.
- D'éliminer les risques de stagnation de l'eau qui peuvent créer des asphyxies racinaires avec comme conséquences la mort des plants ou le développement des champignons du sol (phytophthora ; sclérotinia ; pythium).
- De créer le juste équilibre entre la teneur en eau et en oxygène du sol qui est une source de bonne croissance et de santé des plantes.
- D'éviter le gaspillage d'eau.
- Réduire le compactage du sol.
- De réduire le niveau de pollution des exploitations agricoles, grâce à l'optimisation de l'absorption et de l'assimilation des produits utilisés.
- De maîtriser plus facilement les mauvaises herbes et mieux s'il est utilisé avec du film plastique de la terre et de vos cultures.
- De faciliter le développement racinaire en rendant la terre de plus en plus meuble.

Contraintes

Cependant la culture sur billons présente quelques contraintes liées à son utilisation.

La culture sur billons avec une irrigation goutte à goutte demande un certain investissement.

Elle complique les déplacements dans les champs pendant les opérations culturales.

La confection de billons s'accommode avec un terrain bien décompacté et aéré ; donc une dépense de plus. On peut observer un lessivage des engrais des billons vers les sillons en cas de fortes pluies avec la fertilisation manuelle.

Perspectives

La culture sur billons est actuellement utilisée en dehors de l'hivernage et de la culture à la raie vu ses nombreux avantages beaucoup plus complets qui vont avec sa confection pour plus d'économie de main d'œuvre et de rentabilité.

Actuellement on peut combiner l'utilisation de billonneuses avec des dérouleuses de plastique ; de gaines de goutte à goutte et même des systèmes d'épandage d'engrais de fond et des produits phyto simultanément.

La culture sur billons pendant l'hivernage a plus d'avantages que de limites ; son utilisation en dehors de l'hivernage va être plus répandue grâce à de nouveaux outils qui augmenteront l'efficacité de sa pratique.

Abdoul NIANG, Responsable Technique,
Station TROPICASEM Sénégal

JEUX CONCOURS



facebook

JEUX CONCOURS

Citer une variété de piment
TECHNISEM de type frutescens ?

Tirage au sort parmi les gagnants. Le gagnant sera annoncé sur Facebook et dans la prochaine revue Novaculture. De nombreux lots sont à gagner !

Pour jouer c'est simple, il suffit :

- D'aimer la page Facebook
- D'envoyer un message en privé à la page Facebook de Novaculture en mettant : « #JeuxNovaculture-Aout2023# : donner la réponse ».

Gagnant du numéro précédent : M. Assane Cissé Bitèye, Etudiant Sciences et Techniques, Dakar, habite à Kaolack SÉNÉGAL. **Un grand bravo à tous pour votre participation !**

La question posée était : « Quel est l'acronyme désignant le Virus des feuilles jaunes en cuillère de la tomate ? » et la réponse était « TYLCV (Tomato Yellow Leaf Curl Virus) »

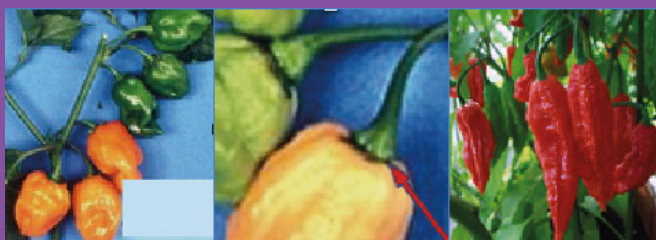


4 LA QUESTION DU MOIS

Quelles sont les différences entre les piments de type chinense et frutescens ?

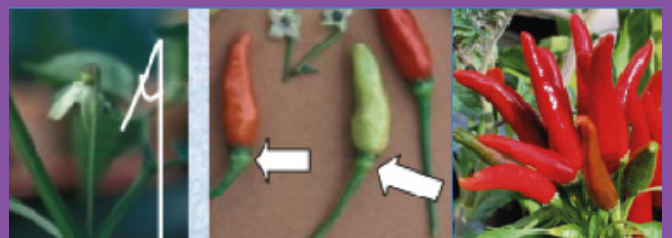
Capsicum chinense Jacq et *Capsicum frutescens* L, sont de la famille des Solanaceae, leurs différences sont principalement sur leur classification botanique et leur morphologie. Les deux espèces sont réputées d'avoir une croissance relativement lente et leur développement végétatif est favorable à des températures plutôt élevées moyennant 25 à 30 °C.

- *Capsicum chinense* Jacq : elle se caractérise par plusieurs fleurs/nœud (2-6) et une constriction présente entre calice et pédoncule. D'une plante herbacée, annuelle ou vivace et un feuillage elliptique large, gaufré, l'espèce peut devenir un arbuste au bout de 3 ans avec plus de 1,5 m de haut sur un tronc de 2-3 cm de diamètre. Avec des formes et tailles variables, ses fruits sont lanternes, globuleux, allongés, ... Le parfum atypique associé à la capsaïcine localisée au niveau du placenta du fruit, lui donne un goût piquant et une saveur agréable. Le piquant avoisine les 100 000 unités et plus sur l'échelle scoville.



Plusieurs fleurs/fruits par nœud-
constriction pédonculaire

- *Capsicum frutescens* L : sa particularité réside aussi sur l'induction florale, qui a un port dressé, donnant un angle pédoncule/calice, avec 1 à 2 fleurs/nœuds ou en grappe, portant une bague au calice. Utilisée aussi comme plante décorative, l'espèce est une herbacée vivace ou un arbuste de 2 m de haut avec un feuillage lancéolé, fin et lisse. Fruits de petites tailles, faciles à sécher, ils sont généralement de formes triangulaires étroits, coniques ou ronds, de saveur piquante, mais pas parfumé. Son échelle Scoville atteint souvent 30 000 à 100 000 unités. D'aucuns l'appellent piment oiseau ou Tabasco, ce dernier entre dans la composition de la célèbre sauce pimentée qui porte d'ailleurs son nom.



Flours/fruits par nœud -Port dressé- Angle
pédonculaire/calice- Bague sur calice

Fatoumata DIOP, Coordinatrice Sélection
Capsicum Afrique / TROPICASEM Sénégal

TOUT LE SAVOIR FAIRE TECHNISEM DANS VOTRE POCHE

Services potagers pour les zones tropicales
F1 RAFIKI Variété productive et très précoce
Un type court à ne pas manquer
En savoir plus

Accès au catalogue
Aide au choix variétal
Liste des points de vente
Conseils et astuces techniques
Calculatrice de surface par espèce

Téléchargez l'application dès maintenant

TECHNISEM

DISPONIBLE SUR Google Play



Témoignage

M. PAKAI Minderewe
Producteur Kassena,
TOGO

Sur mon site, on peut observer plusieurs spéculations en fonction des saisons, à savoir les carottes RIHANNA F1, SELENA, les poivrons SIMBAD, COROADO, le piment AVENIR, le chou FORTUNE F1 et concombre POINSETT.

Mes expériences aussi avec la production de la carotte ALICIA F1, ont montré que le rendement de cette variété tente à rivaliser avec celle de la carotte ALL SEASON CROSS.

J'achète les semences auprès de TOGOSEM depuis 2016. J'ai eu à découvrir la structure suite à mes recherches sur le réseau social Facebook, c'est ainsi que j'ai pu entrer en contact avec le développeur de Togosem Kara. Depuis lors, j'ai commencé à faire des achats et des essais avec eux.

Nous avons eu à faire beaucoup d'essais sur les poivrons ALBERIC, CORONADO, les carottes RIHANNA F1, SELENA, les pastèques KAYACK et THOR. Après réception des essais et installation nous gardons le contact et les visites du développeur de TOGOSEM permettent de suivre l'évolution. J'ai dans la majeure partie de bons résultats.

Pour m'approvisionner en semences, je fais appel au développeur de TOGOSEM / Kara ou bien lors de leur passage. Cependant, nous déplorons les ruptures, dans ce cas, je fais appel à l'agence de TOGOSEM Anié ou l'agence TOGOSEM Assigamé.

Je suis très satisfait de la qualité des semences.



Abdoulaye SAFIOU, Technico-Commercial
TOGOSEM Togo

Acariose bronzée (*Aculops lycopersici*)

C'est un minuscule acarien, invisible à l'oeil nu, qui se développe sur toutes les parties vertes de la tomate.

Symptômes et dégâts

- Les feuilles jaunissent puis se dessèchent de bas en haut.
- Apparition de plaques bronzées sur les tiges.
- Les fruits attaqués ont un aspect craquelé et restent de petit calibre.



Prévention des dégâts

- Appliquer un acaricide spécifique et systémique préventif.
- Éliminer les résidus de culture après récolte.

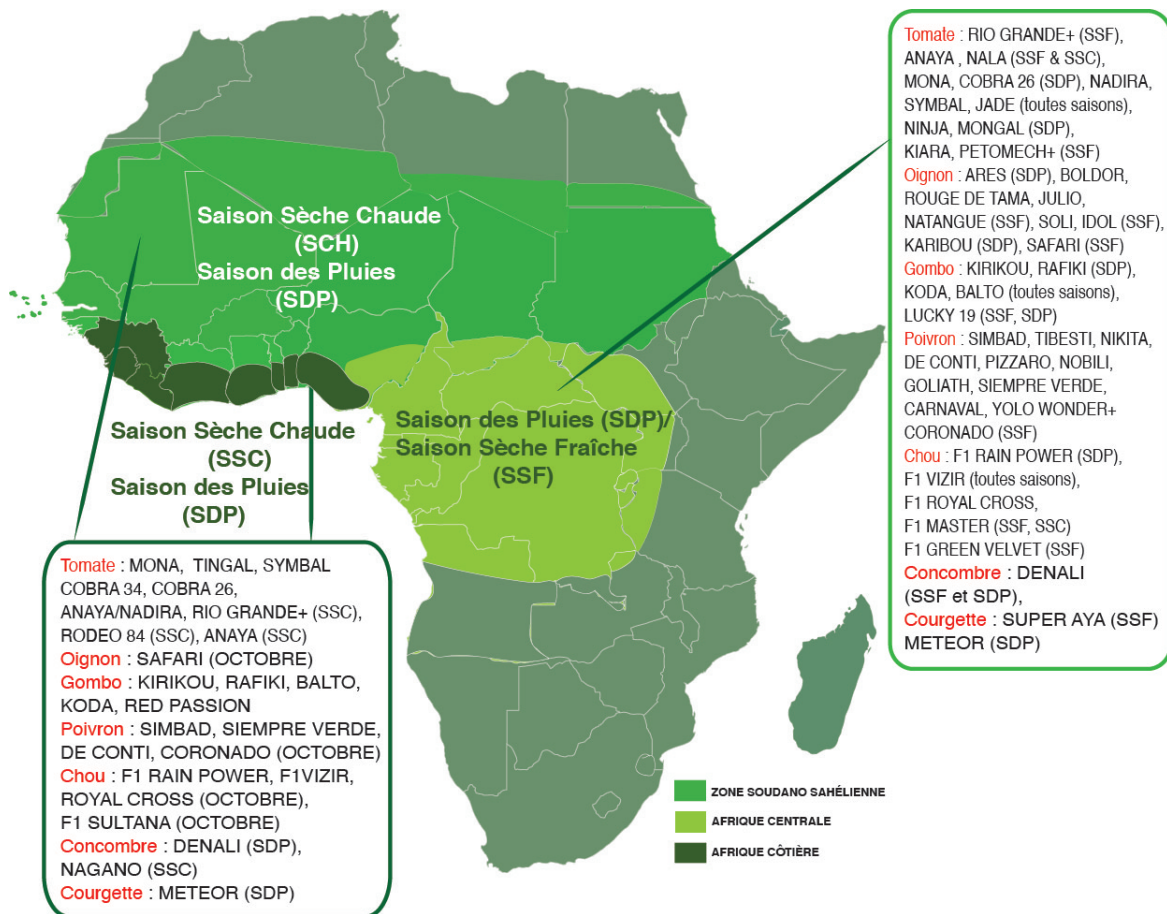
Informations tirées du guide phyto de TECHNISEM



Semis conseillés pour les deux prochains mois selon les zones géographiques*

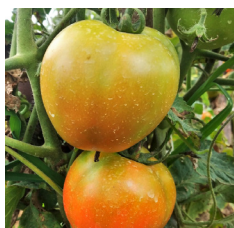
Ci-dessous, plusieurs variétés proposées par TECHNISEM pour les semis concernant trois zones définies. Ces conseils sont valables pour août, septembre et octobre.

L'équipe des chefs produits TECHNISEM, France et Développeurs Régionaux basés en Afrique



*Zones géographiques : zone Soudano-Sahélienne (Cap Vert, Sénégal, Mauritanie, Mali, Nord de la Côte d'Ivoire, Nord du Ghana, Nord du Togo, Nord du Bénin, Burkina Faso, Niger, Nord du Nigéria, Soudan), zone Afrique côtière (Sud de la Côte d'Ivoire, Sud du Ghana, Sud du Bénin, Togo, Guinée Conakry, Libéria, Sierra Leone, Guinée Bissau), zone Afrique centrale (Congo, Cameroun, Sud du Nigéria, Gabon, RDC, Rwanda).

LE + DE LA SAISON



Tomate
TINGAL

Pour la zone SOUDANO-SAHÉLIENNE

« Essayez notre variété préférée ! »

Variété qui se positionne comme un futur challenger de COBRA 26. Bonne floraison et excellente productivité avec des fruits bien fermes. Précoce et tolère la chaleur.