

Novaculture

Revue technique sur les semences potagères

N°33

Page 2 : Formation
Usage sécurisé des pesticides

Page 3 : Informations & astuces techniques :
Réussir son compost

Page 4 : Question
« Quelles sont les qualités d'un bon substrat de semis ? »



BIENTÔT DANS VOS BOUTIQUES ! TOMATE TEMBO

Venez découvrir TEMBO : l'alliance d'une tomate allongée avec une tolérance au flétrissement bactérien !

TEMBO répond à la demande des producteurs de tomates ovales et allongées en saison des pluies grâce à sa tolérance au flétrissement bactérien. Elle est nettement plus adaptée et productive que KIARA à cette saison avec une bonne couverture foliaire et des fruits de bonne fermeté de 100 à 110 g. Elle offre également une bonne performance au champ grâce à ses tolérances au TYLCV, TMV, CMV, Fol.0 et Fol.1.

Nous sommes prêts à expédier des échantillons mais également à distribuer des quantités commerciales.

Prêt à développer TEMBO ?
Demandez vos échantillons !



**Tomate
TEMBO**

Marion PEREZ, Chef de produits Solanacées (Aubergine, Piment, Poivron, Tomate), TECHNISEM France

USAGE SÉCURISÉ DES PESTICIDES

Les changements climatiques se manifestent déjà, principalement par une hausse moyenne des températures, par un changement dans la fréquence et le volume des précipitations, par l'augmentation de l'intensité des vents et par la sévérité des événements météorologiques extrêmes. Ce « dérèglement climatique » entraîne une pullulation des prédateurs surtout en zone tropicale où on assiste à une explosion des populations de ravageurs. Pour protéger leurs productions les agriculteurs font recours aux produits phytosanitaires dont la mauvaise utilisation peut avoir des conséquences néfastes l'Homme et l'environnement. D'où l'importance de l'usage sécurisé des pesticides.

-> S'équiper correctement

- Utiliser un pulvérisateur en bon état, sans fuites
- Régler au besoin avant l'utilisation la forme du jet
- Calibrer régulièrement l'appareil, au moins une fois par an
- Si nécessaire nettoyer la buse et les filtres
- Utiliser des ustensiles appropriés qui permettent de mesurer de petits volumes

-> Acheter le pesticide

- Refuser les produits détériorés et ceux sans étiquette
- Ne jamais reconditionner les produits
- Lire la dose recommandée et les instructions sur l'étiquette (mode d'emploi)
- Choisir correctement les équipements de sécurité en fonction du risque et des recommandations sur l'étiquette (bande de couleur et pictogrammes de sécurité).

-> Liste des consignes avant l'application

- Ne pas pulvériser par grand vent
- Ne pas pulvériser quand il pleut ou qu'il menace de pleuvoir
- Pulvériser si possible pendant les heures fraîches (tôt le matin ou en fin d'après-midi)
- Pulvériser la bouillie dans le sens du vent, en avançant avec le vent venant de côté
- Mettre des vêtements, réservés à la pulvérisation des pesticides, qui couvrent tout le corps, en veillant à bien les fermer
- Eviter de porter des vêtements déchirés et troués
- Ne jamais travailler à mains nues et toujours porter des gants solides et imperméables aux pesticides (en nitrile ou en néoprène)

- Porter des bottes non trouées et mettre le bas des pantalons au-dessus des bottes
- Mettre un protège-visage ou des lunettes de protection durant la préparation du mélange

-> Protéger son entourage

- Interdire l'accès au champ pendant la pulvérisation, même aux animaux
- Veiller à éloigner du champ les enfants, les personnes âgées et les femmes enceintes

-> Nettoyer et ranger l'équipement

- Rincer les gants et les bottes avant de les enlever
- Enlever les vêtements et les équipements de sécurité utilisés
- Nettoyer ces vêtements et équipements séparément après chaque utilisation
- Réparer les vêtements en cas de déchirure ou d'accroc
- Ranger les vêtements et les équipements de protection dans une armoire, séparément des pesticides

-> Se laver

- Se laver immédiatement après le traitement les mains au savon, puis les bras et le visage
- Se laver complètement après chaque journée de traitement

-> Rester à l'écart du champ traité

- Interdire l'accès au champ traité pendant au moins 24 heures
- Ne pas récolter avant le délai indiqué sur l'étiquette ou DAR (Délai Avant Récolte).



RÉUSSIR SON COMPOST

Une fertilisation minérale associée à une fertilisation organique induit une meilleure efficacité du complexe argilo-humique (qui fixe les éléments nutritifs du sol) et permet d'optimiser et de réduire les apports de fertilisation minérale.

Cet apport de matière organique peut être d'origine animale ou végétale. Le compost est un amendement organique végétal connu et très facile à réaliser. Il est issu de la transformation des déchets organiques (feuilles, herbes, résidus de cultures, déchets alimentaires...) décomposés par l'action des microorganismes.

C'est un amendement organique qui améliore la structure du sol. Dans les climats tropicaux, il se minéralise tellement vite qu'il sert aussi de fertilisant pour les cultures. Il apporte aussi du calcium (CaO) et permet donc d'augmenter le pH des sols acides.

Il est cependant conseillé d'enrichir son compost avec du fumier, des légumineuses, de la cendre... pour qu'il ait à la fois le rôle d'un amendement organique, d'un engrais organique et/ou d'un amendement calcique.

Pour le réaliser, utilisez les matières premières disponibles ou à proximité de chez vous. Des résidus de broyage, des tontes, des feuilles, de la

bagasse (résidus de canne à sucre) auxquels vous pouvez ajouter des matières animales : fientes de poules, fumiers de bovins, de chèvre ou de cheval, lisier de porc.



compost + fumier de vaches

Blandine AMAGAT, chargée de mission agroécologie, TECHNISEM France

JEUX CONCOURS



facebook®

JEUX CONCOURS

Pour jouer c'est simple, il suffit :

- D'aimer la page Facebook
- D'envoyer un message en privé à la page Facebook de Novaculture en mettant : « #JeuxNovaculture-Juin2023# : donner la réponse ».



Quel est l'acronyme désignant le Virus des feuilles jaunes en cuillère de la tomate ?



Tirage au sort parmi les gagnants. Le gagnant sera annoncé sur Facebook et dans la prochaine revue Novaculture. De nombreux lots sont à gagner !

Gagnant du numéro précédent : M. TOE Wend'en Guudi Abdoulaye, Agriculteur, Bobo DIOULASSO, BURKINA FASO.

Un grand bravo à tous pour votre participation !

La question posée était : « Citer une pastèque Kaolack de la marque TECHNISEM ? » et la réponse était « KAYACK... »



4 LA QUESTION DU MOIS

Quelles sont les qualités d'un bon substrat de semis ?

- Le substrat de semis est une matière dont le rôle est d'assurer l'ancrage, l'oxygénation des racines, de fournir une réserve d'eau et de minéraux pour les jeunes plants.
- Le choix du substrat est un élément crucial pour le semis. La qualité du substrat fait partie des premiers facteurs influençant la germination des graines. L'humidité, la lumière et la température ont également un rôle non négligeable.
- Les composantes des substrats de culture sont soit organiques (la tourbe, l'écorce, la fibre de coco, les enveloppes de grains de riz etc.) ou inorganiques (la perlite, la ponce, la vermiculite, le sable, l'hydrogel etc.)

Pour remplir ses rôles, un substrat doit avoir un certain nombre de qualités se rapportant :

1) Aux caractéristiques chimiques du substrat.

À ce niveau, deux des mesures chimiques les plus importantes pour les substrats de semis sont le pH et la conductivité électrique. Le pH est la mesure de l'acidité ou de la basicité d'une substance ou d'une solution.

La conductivité électrique mesure la capacité d'une matière à transmettre un courant électrique et elle indique la quantité d'éléments nutritifs disponibles pour les plantes. Pour un substrat de semis, le pH idéal se situe entre 5–6, avec une cible de 5,6 lorsque saturé. La conductivité électrique souhaitée pour les substrats à usage de semis se situe entre 0,5-1,1 mmhos/cm.

2) Aux caractéristiques physiques du substrat.

Les trois mesures physiques les plus courantes

sont la densité apparente (poids par volume), la capacité de rétention d'eau et la porosité à l'air. La capacité de rétention d'eau est le pourcentage de volume d'eau retenu après qu'un substrat de culture saturé se soit drainé. La porosité à l'air est la mesure de la proportion des pores (espaces entre les particules) remplis d'air une fois que le substrat de culture saturé se soit drainé.

De ce qui précède, il ressort qu'un substrat est considéré de qualité lorsqu'il assure un environnement avec des caractéristiques chimiques et physiques permettant une bonne germination des semences et un bon développement des plants.



Terreau Multi Usages

Soumaïla DON, Développeur Régional
AGRIVISION Burkina

TOUT LE SAVOIR FAIRE TECHNISEM DANS VOTRE POCHE

Services potagers pour les zones tropicales
F1 RAFIKI Variété productive et très précoce
Un type court à ne pas manquer
[En savoir plus](#)

Accès au catalogue
Aide au choix variétal
Liste des points de vente
Conseils et astuces techniques
Calculatrice de surface par espèce

Téléchargez l'application dès maintenant

TECHNISEM

DISPONIBLE SUR Google Play



Nous résumons pour vous :

Pollution plastique mondiale : victoire d'étape en attendant un projet de résolution

Plusieurs États (175) se sont réunis ce mois de juin à Paris pour préparer une première version du traité contre la pollution plastique mondiale, d'où une victoire d'étape. Le prochain rendez-vous prévu à Nairobi, au Kenya sera une étape cruciale avant le vote d'un texte définitif toujours espéré pour fin 2024.

L'enjeu est capital : le plastique, issu de la pétrochimie, est partout : emballages, fibres de vêtements, matériel de construction, outils médicaux... Des déchets de toutes tailles se retrouvent déjà au fond des océans, dans l'estomac des oiseaux et au sommet des montagnes.

La question de la toxicité des plastiques et des additifs, soulevée par la société civile et les scientifiques, est aussi évoquée, mais de nombreux pays et les industriels, observateurs influents du processus, craignent que le futur traité bloque l'innovation.

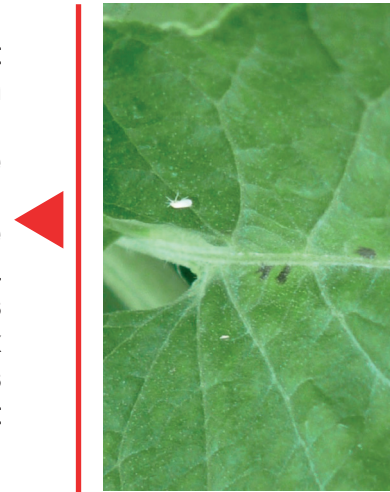
Et selon les observateurs, la situation devrait s'aggraver : la production annuelle a plus que doublé en vingt ans pour atteindre 460 millions de tonnes. Or, seulement 9 % sont recyclés. De plus, le plastique joue un rôle dans le réchauffement climatique : il représentait 3,4 % des émissions mondiales en 2019, chiffre qui pourrait plus que doubler d'ici à 2060 selon l'OCDE (Organisation de Coopération et de Développement Économique). Parmi les solutions également discutées figure une meilleure gestion des déchets et des mécanismes financiers pour aider les pays les plus pauvres.



Article paru en juin 2023 : <https://www.la-croix.com/environnement/Pollutionplastique-mondiale-victoire-detape-attendant-projet-resolution-2023-06-03>

Virus de l'enroulement foliaire jaune de la tomate (TYLCV)

C'est un virus (*begomovirus*) entraînant un ralentissement de la croissance, voire un arrêt de la croissance et qui est transmis par la mouche blanche (*Bemisia tabaci*). L'insecte se contamine en se nourrissant d'une plante déjà infectée (15 à 30 minutes suffisent). Attention aux descendantes des mouches infectées : le TYLCV est héréditaire chez cet insecte



Symptômes et dégâts

La croissance des plantes infectées est fortement ralentie. Les feuilles s'enroulent en cuillère, se déforment et jaunissent. Les fruits des plantes contaminées ne montrent pas de symptômes mais une chute de fleurs plus importante entraîne une diminution du nombre de fruits.



Prévention des dégâts

- Choisir les variétés résistantes.
- Utiliser un filet de protection anti-insectes pour les pépinières.
- Réaliser des traitements insecticides préventifs.
- Éliminer les mauvaises herbes et les plants montrant des symptômes.
- Éviter de mettre en place la culture à proximité d'autres parcelles contaminées.

Solutions variétales

- Tomate : NADIRA, JAGUAR, KIARA, SAVANA, TEMBO

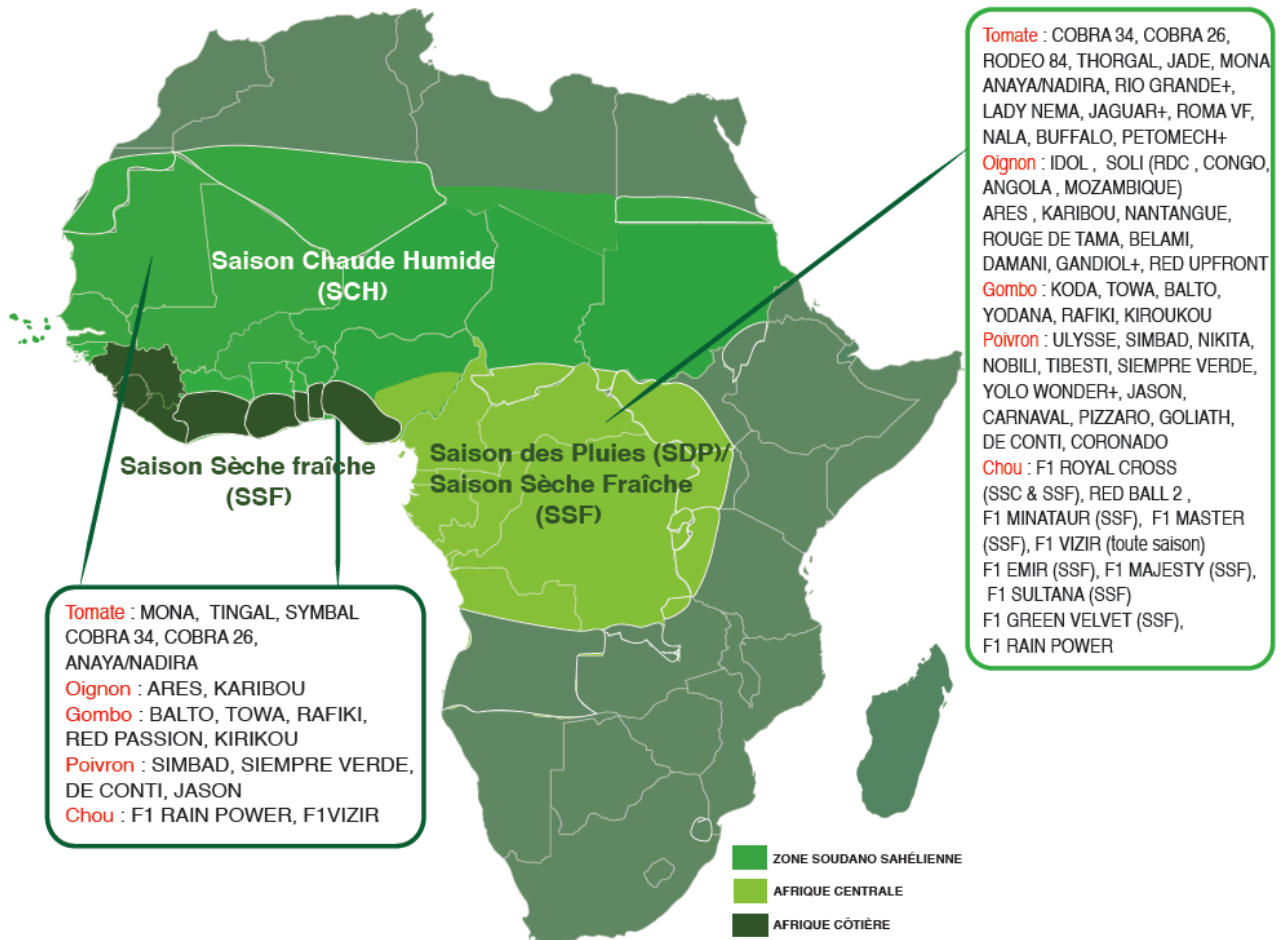
Informations tirées du guide phyto de TECHNISEM



Semis conseillés pour les deux prochains mois selon les zones géographiques*

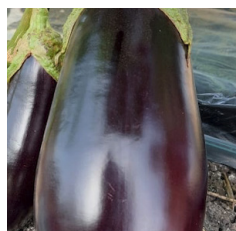
Ci-dessous, plusieurs variétés proposées par TECHNISEM pour les semis concernant trois zones définies. Ces conseils sont valables pour juin, juillet et août.

L'équipe des chefs produits TECHNISEM, France et Développeurs Régionaux basés en Afrique



*Zones géographiques : zone Soudano-Sahélienne (Cap Vert, Sénégal, Mauritanie, Mali, Nord de la Côte d'Ivoire, Nord du Ghana, Nord du Togo, Nord du Bénin, Burkina Faso, Niger, Nord du Nigéria, Soudan), zone Afrique côtière (Sud de la Côte d'Ivoire, Sud du Ghana, Sud du Bénin, Togo, Guinée Conakry, Libéria, Sierra Leone, Guinée Bissau), zone Afrique centrale (Congo, Cameroun, Sud du Nigéria, Gabon, RDC, Rwanda).

LE + DE LA SAISON



Aubergine Européenne NAJIMA

Pour la zone AFRIQUE CÔTIÈRE

« Essayez notre variété préférée ! »

Variété d'aubergine toute saison. Fruit un peu allongé, à coloration noire, calibre intermédiaire entre KALENDA et MELINA. Bonne couverture foliaire, bonne productivité.